

CORTE/CUT

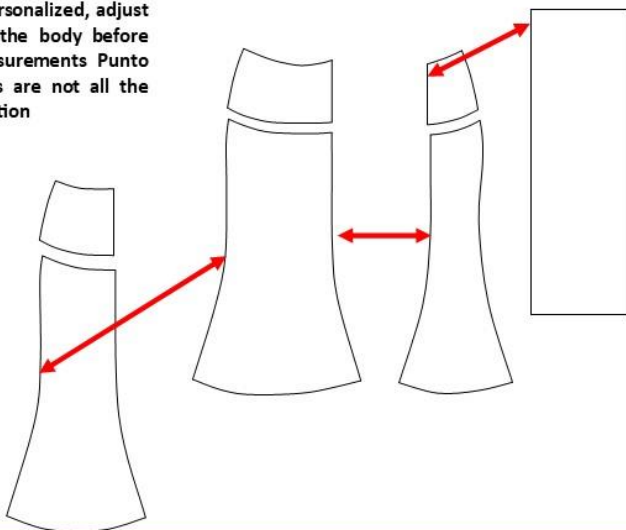
1.-Pieza rebeca delantera derecha. 2 Cortes — 2.-Pieza rebeca delantera izquierda. 2 Cortes — 3.-Pieza delantera derecha. 1 Corte — 4.-Pieza delantera izquierda. 1 Corte — 5.-Pieza rebeca trasera. 4 Cortes — 6.-Pieza trasera. 2 Cortes — 7.-Volante delantero. 1 Corte

1.- Front right rebeca piece. 2 Cuts - 2.-Piece front rebeca left. 2 Cuts - 3.-Right front piece. 1 Cut - 4.-Left front piece. 1 Cut - 5.-Back rebeca piece. 4 Cuts - 6.-Back piece. 2 Cuts - 7.- Front steering wheel. 1 Cut

ESPECIFICACIONES/SPECS

Tela: Telas Planas iguales en derecho y revés — 1 Cierre 18 cms — Fusionado — Las piezas del molde incluyen 1 cm de costura — Si su trabajo es por talla, corte las piezas como lo indica el molde. Si su trabajo es personalizado, ajuste el molde a las medidas del cuerpo antes de cortar — Consulte la Tabla de Medidas Punto Patrones, recuerde que los cuerpos no son todos iguales, las tallas son solo una aproximación

Fabric: Plain fabrics equal in right and wrong side - 1 Closure 18 cms - Fused - The mold pieces include 1 cm of seam - If your work is by size, cut the pieces as indicated by the mold. If your work is personalized, adjust the mold to the measurements of the body before cutting - Consult the Table of Measurements Punto Patrones, remember that the bodies are not all the same, the sizes are only an approximation



CONFECCION/MAKING

—Armar la rebeca delantera y trasera cosiendo en su parte superior — A.-Coser piezas delanteras lado derecho — B.-Coser piezas delanteras lado izquierdo — C.-Coser las piezas delanteras derecha e izquierda colocando entre capas el volante — D.-Coser las piezas traseras — E.-Colocar el cierre y coser el centro trasero — Coser los costados de la falda

- Assemble the front and back rebeca by sewing on the upper part - A.-Sewing front pieces on the right side - B.-Sewing front pieces on the left side - C.-Sewing the front pieces on the right and left, placing the steering wheel between layers - D.- Sew the back pieces - E.-Place the zipper and sew the center back - Sew the sides of the skirt

TELA Y CONSUMO/GENDER TOTAL

Para la T-M (1,75 mts) aprox.

Se considero cortes en tela de 1,50 mts de ancho. Si el ancho es otro, consulte el consumo con su proveedor

For the T-M (1.75 mts) approx.

Cuts in fabric 1.50 meters wide were considered. If the width is different, check the consumption with your supplier

**CODIGO
564**

FALDA CON VOLANTE / RUFFLED SKIRT



- Adquiere Patrones Digitales. Descarga e imprime en casa.
- Matrices para Maquinas Bordadoras. Encuentra PES, JEFF, XXX
- Patrones Impresos, adquiere tus compras online con despachos a todo Chile.
- Encuentra puntos de ventas mas cercanos. Servicios, Articulos y mas en un solo lugar.

www.puntopatrones.com

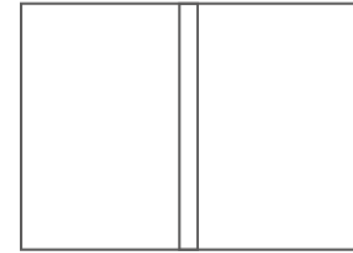


Punto Patrones



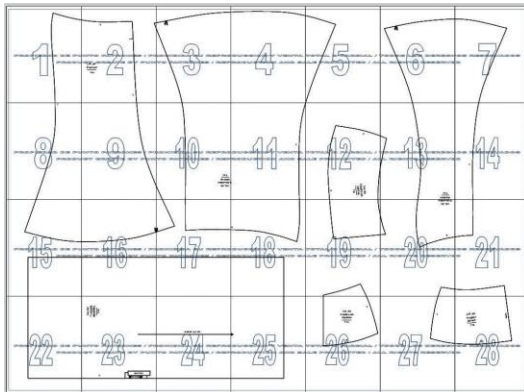


- PATRONES INCLUYEN 1 CENTIMETRO DE COSTURA PARA CORTAR Y ARMAR
- CONFIGURE SU IMPRESORA AL MISMO FORMATO DE HOJA QUE ELIGIO
- PATTERNS INCLUDE 1 CENTIMETER OF SEWING TO CUT AND ASSEMBLE
- CONFIGURE YOUR PRINTER TO THE SAME PAPER FORMAT YOU CHOOSE

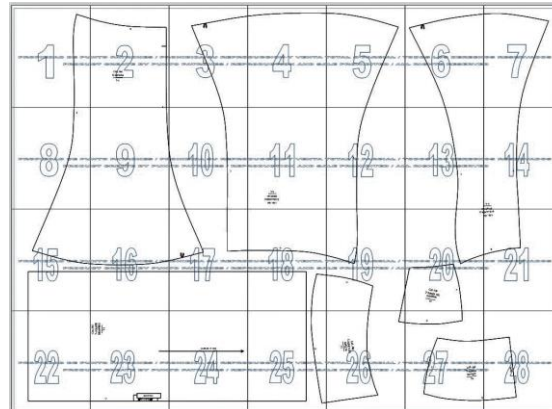


ARMADO DE LAS HOJAS POR TALLAS PAPER ASSEMBLY

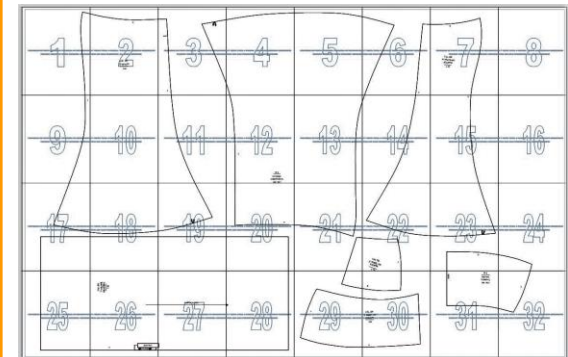
XS



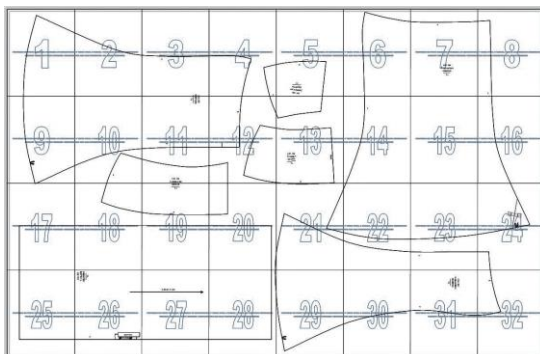
S



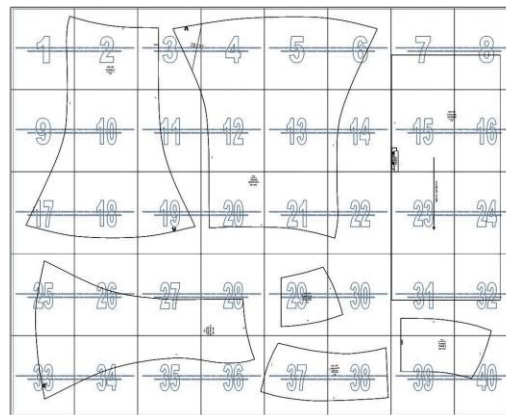
M



L



XL



XXL

